

Desserte des lycées professionnels de Pont de Buis, Lopérec et Pleyben

Livret horaires 2024/2025



Les horaires et les itinéraires des lignes figurant dans ce livret sont susceptibles d'évoluer, y compris en cours d'année scolaire.

<http://www.breizhgo.bzh>

Mise à jour : le 5/03/2024

3134 : Châteaulin – Pont de Buis – Le Nivot

3135 : Quimper – Pont de Buis

3141 : Brest – Pont de Buis - Pleyben

3176 : Quimper – Le Nivot

3177 : Brest – Le Nivot

3547 : Châteaulin – Pleyben

6010 : Quimper – Pleyben – Pont de Buis

6011 : Navette Châteaulin Le Pouillot – Pont de Buis

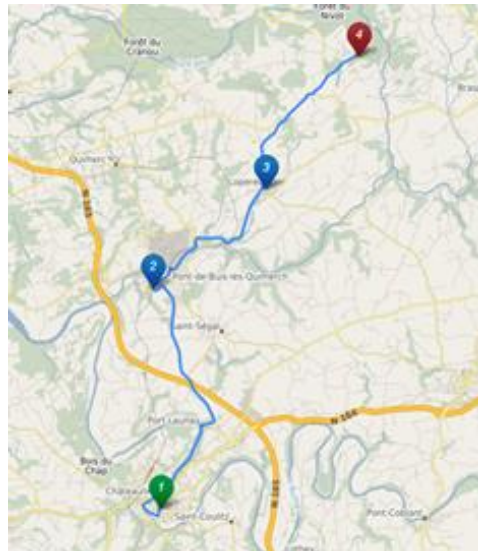


Inscription: www.breizhgo.bzh
02 99 300 300

CAT Transdev : 02 98 90 68 40

Ligne 3134: Châteaulin - Pont-de-Buis - Lopérec

Jours de Fonctionnement	MMeJV	L	Jours de Fonctionnement	LMJ	Me	V
CHATEAULIN, Lycée Jean Moulin	07:55	08:55	LOPEREC, Le Nivot	16:50	15:50	15:40
PONT-DE-BUIS, Lycée Professionnel	08:10	09:12	LOPEREC, Bourg	17:00	16:00	15:50
LOPEREC, Bourg	08:20	09:23	PONT-DE-BUIS, Lycée Professionnel	17:10	16:10	16:10
LOPEREC, Le Nivot	08:30	09:32	CHATEAULIN, Lycée Jean Moulin	17:25	/	16:25
			CHATEAULIN, Saint Louis	/	16:25	/



Les horaires et les itinéraires des lignes sont susceptibles d'évoluer, y compris en cours d'année scolaire.

Accès aux autocars:

Arriver à l'arrêt quelques minutes avant l'heure (5 minutes étant un minimum).

Rester bien visible dans l'abribus ou à côté du poteau d'arrêt. Faire signe au conducteur.

Présenter son titre d'abonnement ou s'acquitter d'un ticket unitaire.

Vous avez l'obligation de boucler votre ceinture de sécurité.

Les déplacements dans l'autocar sont interdits en circulation.



CAT Transdev : 02 98 90 68 40

Inscription:

www.breizhgo.bzh

02 99 300 300

Ligne 3135 Quimper - Châteaulin - Pont-de-Buis

Aller:

Jours de Fonctionnement	L
QUIMPER, Gare Routière SNCF	08:10
BRIEC, Aire de covoiturage	08:26
CHÂTEAULIN, Lycée St Louis	08:50
CHÂTEAULIN, Lycée Jean Moulin	08:55
PONT-DE-BUIS, Lycée Professionnel	09:10

Retour:

Jours de Fonctionnement	V
CHÂTEAULIN, Lycée St Louis	16:35
CHÂTEAULIN, Lycée Jean Moulin	16:40
BRIEC, Aire de covoiturage	17:00
QUIMPER, Gare Routière SNCF	17:20

voir la ligne 3176 pour le retour du lycée de Pont de Buis



Les horaires et les itinéraires des lignes figurant dans ce livret sont susceptibles d'évoluer, y compris en cours d'année scolaire.

Accès aux autocars :

Arriver à l'arrêt quelques minutes avant l'horaire (5 minutes étant un minimum).

Rester bien visible dans l'abribus ou à côté du poteau d'arrêt. Faire signe au conducteur.

Présenter votre titre d'abonnement ou s'acquitter d'un ticket unitaire.

Vous avez l'obligation de boucler votre ceinture de sécurité.

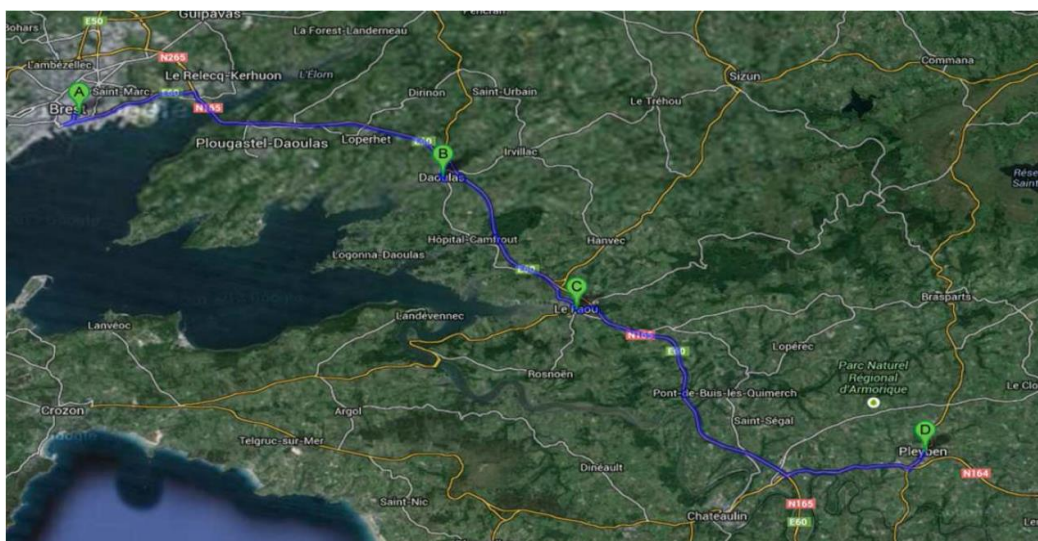
Les déplacements dans l'autocar sont interdits en circulation.

Ligne 3141: Brest - Pont de Buis - Pleyben

Jours de fonctionnement	L	Jours de fonctionnement	V
BREST, Gare Routière SNCF	08:00	PLEYBEN, Lycée Professionnel	16:05
DAOULAS, Echangeur	08:20	PLEYBEN, Maison Familiale	16:15
PONT-DE-BUIS, Lycée professionnel	08:45	DAOULAS, Echangeur	16:37
PLEYBEN, Lycée professionnel	09:05	BREST, Gare Routière SNCF	17:05
PLEYBEN, Maison Familiale	09:08		

Retour du Lycée Professionnel de Pont de Buis vers Brest :

Possibilité de prendre le train pour les abonnés TER (gare attenante au lycée) ou attendre 16h10 pour prendre le car 3134 vers Châteaulin, lycée Jean Moulin (arrivée à 16h25) puis correspondance avec le car 3159 à 16h45 pour une arrivée à la gare routière de Brest prévue à 17h55.



Les horaires et les itinéraires des lignes sont susceptibles d'évoluer, y compris en cours d'année scolaire.

Accès aux autocars :

Arriver à l'arrêt quelques minutes avant l'horaire (5 minutes étant un minimum).

Rester bien visible dans l'abribus ou à côté du poteau d'arrêt. Faire signe au conducteur.

Présenter son titre d'abonnement ou s'acquitter d'un ticket unitaire.

Vous avez l'obligation de boucler votre ceinture de sécurité.

Les déplacements dans l'autocar sont interdits en circulation.



Inscription: www.breizhgo.bzh

02 99 300 300

CAT Transdev 02.98.90.68.40 / 02 98 44 60 60

Ligne 3176 Quimper - Le Nivot - LP Pont de Buis

Jours de Fonctionnement	L
QUIMPER, Gare Routière SNCF	08:50
BRIEC, Aire de covoiturage	09:10
CHÂTEAULIN, Echangeur du Pouillot	09:25
LOPEREC, Lycée Le Nivot	09:45

Jours de Fonctionnement	V
LOPEREC, Lycée Le Nivot	13:15
PONT-DE-BUIS, Lycée Professionnel	13:25
CHÂTEAULIN, Echangeur du Pouillot	13:35
BRIEC, Aire de covoiturage	13:50
QUIMPER, Gare Routière SNCF	14:10

Ligne 3177 Brest - Lopérec (Le Nivot)

Jours de fonctionnement	L
BREST, Gare Routière	08:35
LE RELECQ-KERHUON, Moulin blanc	08:45
PLOUGASTEL-DAOULAS Echangeur Roc'h Kereze	08:50
LOPERHET, Aire de covoiturage	08:55
DAOULAS, Echangeur	09:00
LE FAOU, Centre	09:05
LOPÉREC, Lycée Le Nivot	09:30

Jours de Fonctionnement	V
LOPÉREC, Lycée Le Nivot	13:20
LE FAOU, Centre	13:35
DAOULAS, Échangeur	13:45
LOPERHET, Aire de covoiturage	13:50
PLOUGASTEL-DAOULAS, Ech Roc'h Kereze	13:55
LE RELECQ-KERHUON, Moulin blanc	14:02
BREST, Gare Routière	14:14

Les horaires et les itinéraires des lignes figurant dans ce livret sont susceptibles d'évoluer, y compris en cours d'année scolaire.

Accès aux autocars:

Arriver à l'arrêt quelques minutes avant l'horaire (5 minutes étant un minimum).

Rester bien visible dans l'abribus ou à côté du poteau d'arrêt. Faire signe au conducteur.

Présenter votre titre d'abonnement ou s'acquitter d'un ticket unitaire.

Vous avez l'obligation de boucler votre ceinture de sécurité.

Les déplacements dans l'autocar sont interdits en circulation.

Ligne 3547: Châteaulin - Pleyben

Jours de Fonctionnement	MMeJV	L		LMJ	Me	Me	V
CHATEAULIN, Jean Moulin	07:55	08:55	PLEYBEN, Lycée Professionnel	17:15	12:40	16:10	16:15
PLEYBEN, Lycée Professionnel	08:12	09:14	PLEYBEN, Maison Familiale	17:20	12:45	I	16:20
PLEYBEN, Maison Familiale	08:20	09:20	CHATEAULIN, Jean Moulin	17:30	13:00	I	16:30
			CHATEAULIN, Saint Louis	I	I	16:22	

Ce car est en correspondance avec toutes les lignes desservant les établissements scolaires de Chateaulin, correspondance à Jean Moulin (voir livret Desserte de Chateaulin).



Les horaires et les itinéraires des lignes sont susceptibles d'évoluer, y compris en cours d'année scolaire.

Accès aux autocars :

Arriver à l'arrêt quelques minutes avant l'horaire (5 minutes étant un minimum).

Rester bien visible dans l'abribus ou à côté du poteau d'arrêt. Faire signe au conducteur.

Présenter son titre d'abonnement ou s'acquitter d'un ticket unitaire.

Vous avez l'obligation de boucler votre ceinture de sécurité.

Les déplacements dans l'autocar sont interdits en circulation.

Ligne 6010: Quimper - Briec - Pleyben - Pont-de-Buis

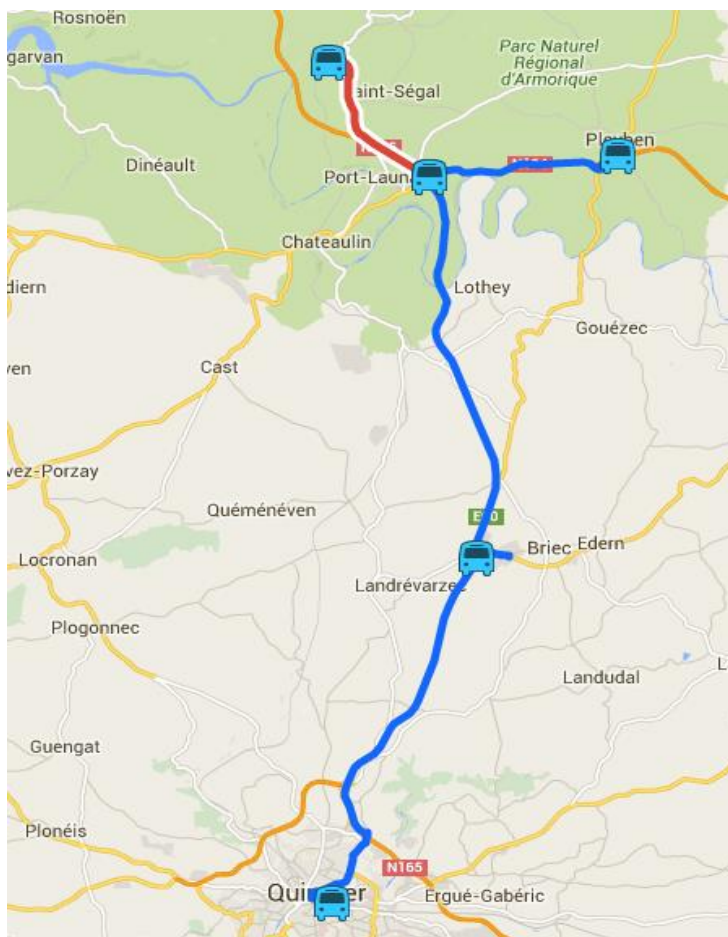
Jours de Fonctionnement	L	MMeJV		LMJ	Me	V
QUIMPER, Gare Routière SNCF	08:20	07:15	PONT-DE-BUIS, Lycée Professionnel	17:10	16:30	(2)
BRIEC, Aire de covoiturage	08:40	07:31	PLEYBEN, Lycée Professionnel	17:30	16:45	16:10
CHATEAULIN, Echangeur du Pouillot	I	07:50(1)	PLEYBEN, Maison Familiale	17:32	16:50	16:15
PLEYBEN, Maison Familiale	09:04	07:58	BRIEC, Aire de covoiturage	17:50	17:10	16:35
PLEYBEN, Lycée Professionnel	09:07	07:55	QUIMPER, Gare Routière SNCF	18:05	17:30	16:55

(1) Correspondance au Pouillot avec la navette 6011 à destination du LEP de Pont de Buis:

Ligne 6011: Navette Châteaulin Le Pouillot - Pont-de-Buis

CHATEAULIN, Echangeur du Pouillot		07:50
PONT-DE-BUIS, Lycée Professionnel	(2)	08:00

(2) La desserte du lycée de Pont de Buis au départ ou à destination de Quimper et Briec s'effectue le lundi par le service 3135 et le vendredi par le service 3176.



Les horaires et les itinéraires des lignes sont susceptibles d'évoluer, y compris en cours d'année scolaire.

Accès aux autocars:

Arriver à l'arrêt quelques minutes avant l'horaire (5 minutes étant un minimum).

Rester bien visible dans l'abribus ou à côté du poteau d'arrêt. Faire signe au conducteur.

Présenter son titre d'abonnement ou s'acquitter d'un ticket unitaire.

Vous avez l'obligation de boucler votre ceinture de sécurité.

Les déplacements dans l'autocar sont interdits en circulation.

BREIZHGO

Le réseau de transport public 100% Bretagne

Inscriptions

www.breizhgo.bzh

Rubrique Transport scolaire / en Finistère



Services opérés par



CAT Transdev

Quimper : 02 98 90 68 40

Brest : 02 98 44 60 60

www.finistere.transdev-bretagne.com