

## CALENDRIER DES VACANCES SCOLAIRES 2024/2025 (Zone B)

Noël	21 décembre au 5 janvier inclus
Hiver	8 février au 23 février inclus
Printemps	5 avril au 21 avril inclus
Été	à partir du 5 juillet
Jours fériés	mercredi 25 décembre 2024, mercredi 1 <sup>er</sup> janvier 2025, lundi 21 avril 2025, jeudi 1 <sup>er</sup> mai 2025, jeudi 8 mai 2025, jeudi 29 mai 2025, lundi 9 juin 2025

Aucun car ne circule les 1<sup>er</sup> janvier, 1<sup>er</sup> mai et 25 décembre.

Pour le fonctionnement du vendredi 30 mai 2025 (lendemain de l'Ascension), merci de consulter [www.breizhgo.bzh](http://www.breizhgo.bzh) ou le 02 99 300 300.

**M-Ticket** : Acheter votre titre unitaire ou carnet 10 voyages sur votre smartphone c'est possible sur les lignes interurbaines du réseau BreizhGo grâce à l'application **BreizhGo M-Ticket** téléchargeable sur votre smartphone.

Pour les usagers empruntant les transports aux départs de Quimper ou de Brest, vous devez acheter votre titre de transport au guichet de la gare routière.

Tous les points de vente sont consultables sur [www.breizhgo.bzh](http://www.breizhgo.bzh)






**TARIFS** Pour calculer le prix de votre trajet ou de votre abonnement, rendez-vous sur [www.breizhgo.bzh/tarifs-cars](http://www.breizhgo.bzh/tarifs-cars)

	Titres	Tarifs
+ de 26 ans	<b>Occasionnel</b>	
	1 voyage	2,50 €
	<b>Occasionnel/fréquent</b>	
	Carnet 10 voyages	20 €
	<b>Fréquent</b>	
	Abonnement mensuel	50 €
	Abonnement annuel	500 €
- de 26 ans	<b>Occasionnel</b>	
	1 voyage	2 €
	<b>Occasionnel/fréquent</b>	
	Carnet 10 voyages	15 €
	<b>Fréquent</b>	
	Abonnement mensuel	25 €
	Abonnement annuel	250 €
Solidaire *	1 voyage	1 €
- de 12 ans **	Gratuit accompagné d'un adulte disposant d'un titre (hors abonnement). Un adulte peut accompagner 2 enfants.	

\* Retrouvez les conditions d'accès au tarif Solidaire sur [breizhgo.bzh](http://breizhgo.bzh)

\*\* Un adulte pour deux enfants



Jours de circulation		LMMeJV	LMMeJV	LMMeJV	LMJV	Me	S	S	S
Période scolaire		Oui	Non	Oui	Oui	Oui	Oui	Oui	Oui
Période de vacances scolaires		Non	Oui	Oui	Oui	Oui	Oui	Oui	Oui
<b>TRÉOUERGAT</b>	Bourg	06:55	07:00	08:10	13:10	13:25	07:00	08:10	13:10
<b>MILIZAC-GUIPRONVEL</b>	Bourg de Guipronvel	07:00	07:05	08:15	13:15	13:30	07:05	08:15	13:15
	Bourg de Milizac	07:05	07:10	08:19	13:19	13:34	07:10	08:19	13:19
	Pont Per	07:07	07:12	08:21					
	Pen Ar Guéar	07:08	07:13	08:22					
	Beg Avel	07:10	07:15	08:24					
<b>BREST</b>	Giloux 	07:23	07:23	08:33	13:33	13:48	07:23	08:33	13:33
	Jules Lesven 	07:30	07:30	08:40	13:40	13:55	07:30	08:40	13:40
	Kérichen Lesven 	07:32	07:32	08:42	13:42	13:57	07:32	08:42	13:42
	Strasbourg Rue Louppe 	07:37	07:37	08:47	13:47	14:05	07:37	08:47	13:47
	Gare Routière SNCF 				13:55	14:13	07:45	08:55	13:55

 Descente uniquement

## COMMENT BIEN LIRE SA FICHE HORAIRE ?

**Légende des jours** : L : lundi, M : mardi, Me : mercredi, J : jeudi, V : vendredi, S : samedi, D : dimanche.

La fiche horaire est organisée en présentant l'origine du trajet en haut de la fiche horaire et la destination en bas.


Les départs sont classés de la gauche vers la droite.

Vérifier les jours et la période de circulation de l'horaire choisi.

Vérifier s'il y a un ou des renvois à consulter sur le jour et/ou l'horaire que vous avez sélectionnés.

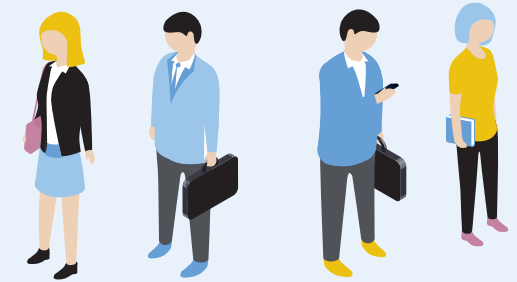
Les aléas de la circulation peuvent entraîner des retards. Merci d'en tenir compte pour choisir votre horaire si vous empruntez par la suite une correspondance.

Les horaires indiqués sont susceptibles d'être modifiés, pensez à vérifier sur [www.breizhgo.bzh](http://www.breizhgo.bzh)

 Nos services sont accessibles aux personnes en fauteuil roulant, dans la limite d'une place par car. Pour votre confort et pour vérifier les conditions d'accès aux points d'arrêt, il est fortement conseillé que les personnes en fauteuil roulant réservent au **02 99 300 300** (au plus tard la veille du trajet avant 17h et le vendredi avant 17h pour les services du dimanche et du lundi).



**Salarié-e-s, voyagez  
à moitié prix  
sur le réseau BreizhGo  
grâce à la prime transport\***



\* Offre valable pour tout abonnement sur le réseau BreizhGo

Toute l'info sur  
[www.breizhgo.bzh/prime-transport](http://www.breizhgo.bzh/prime-transport)

LIGNE  
**915****BREST – TRÉOUERGAT** LIGNE  
**15**



devient

LIGNE  
**915****Horaires valables du  
8 décembre 2024 au 4 juillet 2025***sous réserve de modifications***TRÉOUERGAT |  
MILIZAC-GUIPRONVEL  
| BREST**Un service opéré par  
**le Roux** **BREIZHGO**  
Le réseau de transport public 100 % Bretagne **INFORMATIONS PRATIQUES**

- Présentez-vous à l'arrêt 5 minutes avant l'heure de passage prévue.
- Pour demander l'arrêt de l'autocar, faites signe au conducteur.
- Préparez votre titre de transport ou votre monnaie si vous achetez votre titre de transport au conducteur. Merci de faire l'appoint.
- Pour tout trajet, l'usager doit présenter un titre de transport valide et validé, sous peine de verbalisation.
- Les animaux** ne sont pas admis à bord des véhicules, exception faite des animaux domestiques de petite taille transportés dans des paniers et **des chiens guides d'aveugles et d'assistance tenus en laisse et sur présentation d'un justificatif pour les chiens guides en formation/apprentissage.**
- Les bagages trop encombrants** ne tenant pas sous les sièges, dans les porte-bagages et les soutes, pourront être refusés. Les bagages restent sous la responsabilité de leur propriétaire.
- Les objets individuels de mobilité** sont autorisés en soute en fonction de l'espace disponible et sous réserve qu'ils soient pliés dans une housse.
- Pour les groupes** de plus de 8 personnes, contactez le 02 99 300 300 au moins 72 heures à l'avance.

**Rendez-vous sur [www.breizhgo.bzh](http://www.breizhgo.bzh)**  
(rubrique Alertes et Perturbations)  
**pour retrouver toute l'information  
sur l'état du trafic du réseau BreizhGo en car.**

**RENSEIGNEMENTS**[www.breizhgo.bzh](http://www.breizhgo.bzh) **02 99 300 300** Prix  
d'un appel local**Du lundi au samedi de 8h à 20h**Contactez-nous grâce au formulaire en ligne :  
[www.breizhgo.bzh/nous-contacter](http://www.breizhgo.bzh/nous-contacter)

Jours de circulation		LMJV	Me	LMMeJV	LMMeJV	LMMeJV	S	S	S
Période scolaire		Oui	Oui	Oui	Oui	Oui	Oui	Oui	Oui
Période de vacances scolaires		Oui	Oui	Oui	Oui	Oui	Oui	Oui	Oui
Renvois à consulter					<b>A</b>				
<b>BREST</b>	Gare Routière SNCF 	12:04	12:20			18:45	12:04	17:25	18:45
	Strasbourg Rue Louppe 	12:12	12:28	16:04	17:32	18:53	12:12	17:32	18:53
	Kérichen Lesven 	12:17	12:33	16:09	17:37	18:58	12:17	17:37	18:58
	Jules Lesven 	12:20	12:36	16:12	17:40	19:01	12:20	17:40	19:01
<b>MILIZAC-GUIPRONVEL</b>	Giloux 	12:25	12:41	16:17	17:45	19:06	12:25	17:45	19:06
	Beg Avel		12:53	16:29	17:57	19:18			
	Kerhélol		12:55	16:31	17:59	19:20			
	Pont Per		12:57	16:33	18:01	19:22			
<b>TRÉOUERGAT</b>	Bourg de Milizac	12:41	12:59	16:35	18:03	19:24	12:41	18:03	19:24
	Bourg de Guipronvel	12:45	13:04	16:40		19:29	12:45	18:08	19:29
<b>TRÉOUERGAT</b>	Bourg	12:50	13:09	16:45		19:34	12:50	18:13	19:34


 Montée uniquement**A** - Echange au Bourg de Milizac pour certains arrêts desservis par le circuit scolaire 1520**COMMENT BIEN LIRE SA FICHE HORAIRE ?****Légende des jours** : L : lundi, M : mardi, Me : mercredi, J : jeudi, V : vendredi, S : samedi, D : dimanche.La fiche horaire est organisée en présentant l'origine du trajet en haut de la fiche horaire et la destination en bas.  
Les départs sont classés de la gauche vers la droite.

Vérifier les jours et la période de circulation de l'horaire choisi.

Vérifier s'il y a un ou des renvois à consulter sur le jour et/ou l'horaire que vous avez sélectionnés.

Les aléas de la circulation peuvent entraîner des retards. Merci d'en tenir compte pour choisir votre horaire si vous empruntez par la suite une correspondance.

Les horaires indiqués sont susceptibles d'être modifiés, pensez à vérifier sur [www.breizhgo.bzh](http://www.breizhgo.bzh)

-  Nos services sont accessibles aux personnes en fauteuil roulant, dans la limite d'une place par car. Pour votre confort et pour vérifier les conditions d'accès aux points d'arrêt, il est fortement conseillé que les personnes en fauteuil roulant réservent au **02 99 300 300** (au plus tard la veille du trajet avant 17h et le vendredi avant 17h pour les services du dimanche et du lundi).