

LIGNE  
**923****KERLOUAN – LESNEVEN** **CALENDRIER DES VACANCES SCOLAIRES 2024/2025 (Zone B)**

<b>Noël</b>	21 décembre au 5 janvier inclus
<b>Hiver</b>	8 février au 23 février inclus
<b>Printemps</b>	5 avril au 21 avril inclus
<b>Été</b>	à partir du 5 juillet
<b>Jours fériés</b>	mercredi 25 décembre 2024, mercredi 1 <sup>er</sup> janvier 2025, lundi 21 avril 2025, jeudi 1 <sup>er</sup> mai 2025, jeudi 8 mai 2025, jeudi 29 mai 2025, lundi 9 juin 2025

Aucun car ne circule les 1<sup>er</sup> janvier, 1<sup>er</sup> mai et 25 décembre.Pour le fonctionnement du vendredi 30 mai 2025 (lendemain de l'Ascension), merci de consulter [www.breizhgo.bzh](http://www.breizhgo.bzh) ou le 02 99 300 300.

**M-Ticket** : Acheter votre titre unitaire ou carnet 10 voyages sur votre smartphone c'est possible sur les lignes interurbaines du réseau BreizhGo grâce à l'application **BreizhGo M-Ticket** téléchargeable sur votre smartphone.

Pour les usagers empruntant les transports aux départs de Quimper ou de Brest, vous devez acheter votre titre de transport au guichet de la gare routière.

Tous les points de vente sont consultables sur [www.breizhgo.bzh](http://www.breizhgo.bzh)

**TARIFS** Pour calculer le prix de votre trajet ou de votre abonnement, rendez-vous sur [www.breizhgo.bzh/tarifs-cars](http://www.breizhgo.bzh/tarifs-cars)

	Titres	Tarifs
<b>+ de 26 ans</b>	<b>Occasionnel</b>	
	1 voyage	<b>2,50 €</b>
	<b>Occasionnel/fréquent</b>	
	Carnet 10 voyages	<b>20 €</b>
	<b>Fréquent</b>	
	Abonnement mensuel	<b>50 €</b>
	Abonnement annuel	<b>500 €</b>
<b>- de 26 ans</b>	<b>Occasionnel</b>	
	1 voyage	<b>2 €</b>
	<b>Occasionnel/fréquent</b>	
	Carnet 10 voyages	<b>15 €</b>
	<b>Fréquent</b>	
	Abonnement mensuel	<b>25 €</b>
	Abonnement annuel	<b>250 €</b>
<b>Solidaire *</b>	1 voyage	<b>1 €</b>
<b>- de 12 ans **</b>	Gratuit accompagné d'un adulte disposant d'un titre (hors abonnement). Un adulte peut accompagner 2 enfants.	

\* Retrouvez les conditions d'accès au tarif Solidaire sur [breizhgo.bzh](http://breizhgo.bzh)

\*\* Un adulte pour deux enfants



Jours de circulation		LMMeJV	LMMeJV	LMMeJV	LMMeJV	LMMeJV	LMMeJV
Période scolaire		Oui	Oui	Oui	Oui	Oui	Oui
Période de vacances scolaires		Non	Oui	Oui	Oui	Oui	Oui
Renvois à consulter							
<b>KERLOUAN</b>	Salle de Sport	06:00	06:30	09:40	13:20	15:15	17:30
	Bourg	06:02	06:32	09:42	13:22	15:17	17:32
	Le Petit Paris	06:05	06:35	09:45	13:25	15:20	17:35
<b>GUISSÉNY</b>	Bourg	06:09	06:39	09:49	13:29	15:24	17:39
<b>KERLOUAN</b>	Le Petit Paris						
	Bourg						
	Salle de Sport						
<b>SAINT-FRÉGANT</b>	Le Rest	06:15	06:45	09:55	13:35	15:30	17:45
	Feunteun Veller	06:16	06:46	09:56	13:36	15:31	17:46
<b>KERNOUËS</b>	Bourg	06:19	06:49	09:59	13:39	15:34	17:49
<b>LESNEVEN</b>	Champ de bataille	06:22	06:52	10:02	13:42	15:37	17:52
	Carmarthen	06:30	07:00	10:10	13:50	15:45	18:00
	Carmarthen	06:30*	07:00*	10:15*	13:55*	16:00*	18:05*
<b>GOUESNOU</b>	Porte de Gouesnou	07:10*	07:40*	10:55*	14:35*	16:40*	18:50*
<b>BREST</b>	Gare Routière SNCF				15:00*		19:15*

A - Passe par Plouñour-Brignogan-Plage pour assurer ensuite la ligne 924 jusqu'à Lesneven ; \* Consulter la fiche horaires de la ligne concernée pour vérifier les jours de circulation

**COMMENT BIEN LIRE SA FICHE HORAIRES ?****Légende des jours** : L : lundi, M : mardi, Me : mercredi, J : jeudi, V : vendredi, S : samedi, D : dimanche.

La fiche horaire est organisée en présentant l'origine du trajet en haut de la fiche horaire et la destination en bas.

Les départs sont classés de la gauche vers la droite.


Vérifier les jours et la période de circulation de l'horaire choisi.

Vérifier s'il y a un ou des renvois à consulter sur le jour et/ou l'horaire que vous avez sélectionnés.

D et Fériés	S	S	D et Fériés	S
Oui	Oui	Oui	Oui	Oui
Oui	Oui	Oui	Oui	Oui
<b>A</b>			<b>A</b>	
	10:10	12:20		17:23
	10:12	12:22		17:25
	10:15	12:25		17:28
08:20	10:19	12:29	16:32	17:32
08:25			16:37	
08:28			16:40	
08:30			16:42	
	10:25	12:35		17:38
	10:26	12:36		17:39
	10:29	12:39		17:42
	10:31	12:41		17:44
09:10	10:37	12:47	17:23	17:48
09:10*	10:50*	13:01*	17:23*	17:48*
09:46*	11:33*	13:43*	18:06*	18:26*
10:11*	11:58*	14:10*	18:31*	18:52*

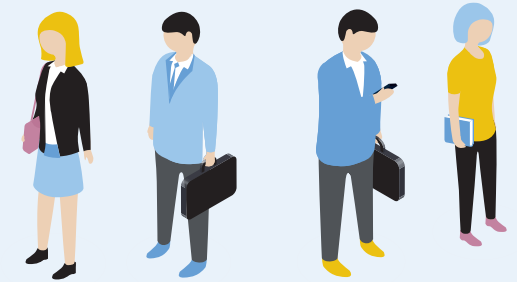
Les aléas de la circulation peuvent entraîner des retards. Merci d'en tenir compte pour choisir votre horaire si vous empruntez par la suite une correspondance.

Les horaires indiqués sont susceptibles d'être modifiés, pensez à vérifier sur [www.breizhgo.bzh](http://www.breizhgo.bzh)

 Nos services sont accessibles aux personnes en fauteuil roulant, dans la limite d'une place par car. Pour votre confort et pour vérifier les conditions d'accès aux points d'arrêt, il est fortement conseillé que les personnes en fauteuil roulant réservent au **02 99 300 300** (au plus tard la veille du trajet avant 17h et le vendredi avant 17h pour les services du dimanche et du lundi).



**Salarié-e-s, voyagez  
à moitié prix  
sur le réseau BreizhGo  
grâce à la prime transport\***



\* Offre valable pour tout abonnement sur le réseau BreizhGo

Toute l'info sur  
[www.breizhgo.bzh/prime-transport](http://www.breizhgo.bzh/prime-transport)

LIGNE  
923LESNEVEN – KERLOUAN 

## INFORMATIONS PRATIQUES

- Présentez-vous à l'arrêt 5 minutes avant l'heure de passage prévue.
- Pour demander l'arrêt de l'autocar, faites signe au conducteur.
- Préparez votre titre de transport ou votre monnaie si vous achetez votre titre de transport au conducteur. Merci de faire l'appoint.
- Pour tout trajet, l'usager doit présenter un titre de transport valide et validé, sous peine de verbalisation.
- Les animaux** ne sont pas admis à bord des véhicules, exception faite des animaux domestiques de petite taille transportés dans des paniers et **des chiens guides d'aveugles et d'assistance tenus en laisse et sur présentation d'un justificatif pour les chiens guides en formation/apprentissage.**
- Les bagages trop encombrants** ne tenant pas sous les sièges, dans les porte-bagages et les soutes, pourront être refusés. Les bagages restent sous la responsabilité de leur propriétaire.
- Les objets individuels de mobilité** sont autorisés en soute en fonction de l'espace disponible et sous réserve qu'ils soient pliés dans une housse.
- Pour les groupes** de plus de 8 personnes, contactez le 02 99 300 300 au moins 72 heures à l'avance.

Rendez-vous sur [www.breizhgo.bzh](http://www.breizhgo.bzh)  
(rubrique Alertes et Perturbations)  
pour retrouver toute l'information  
sur l'état du trafic du réseau BreizhGo en car.

## RENSEIGNEMENTS

[www.breizhgo.bzh](http://www.breizhgo.bzh)
 **02 99 300 300** Prix d'un appel local

Du lundi au samedi de 8h à 20h

 Contactez-nous grâce au formulaire en ligne :  
[www.breizhgo.bzh/nous-contacter](http://www.breizhgo.bzh/nous-contacter)

Jours de circulation		LMMeJV	LMMeJV	LMMeJV	LMMeJV	S	S	D et Fériés	S	S	D et Fériés
Période scolaire		Oui	Oui	Oui	Oui	Oui	Oui	Oui	Oui	Oui	Oui
Période de vacances scolaires		Oui	Oui	Oui	Oui	Oui	Oui	Oui	Oui	Oui	Oui
Renvois à consulter								<b>A</b>			<b>A</b>
<b>BREST</b>	Gare Routière SNCF		13:15*			08:51*	09:49*	10:14*	13:05*	17:54*	18:35*
<b>GOUESNOU</b>	Porte de Gouesnou	L-921 08:05*	13:40*	17:10*	18:20*	09:16*	10:14*	10:39*	13:30*	18:21*	19:00*
<b>LESNEVEN</b>	Carmarthen	08:45*	14:20*	17:55*	19:00*	09:55*	10:56*	11:19*	14:08*	19:02*	19:36*
	Carmarthen	08:55	14:25	18:13	19:05	09:55	11:00	11:20	14:17	19:07	19:36
	Champ de bataille	08:57	14:27	18:15	19:07	10:31	11:02		14:19	19:09	
<b>KERNOUËS</b>	Bourg	09:00	14:30	18:18	19:10	10:29	11:05		14:22	19:12	
<b>SAINT-FRÉGANT</b>	Feunteun Veller	09:03	14:33	18:21	19:13	10:26	11:08		14:25	19:15	
	Le Rest	09:04	14:34	18:22	19:14	10:25	11:09		14:26	19:16	
<b>GUISSÉNY</b>	Bourg	09:11	14:41	18:29	19:21	10:19	11:16		14:33	19:23	
<b>KERLOUAN</b>	Le Petit Paris	09:15	14:45	18:33	19:25	10:15	11:20		14:37	19:27	
	Salle de Sport							11:58			20:14
	Bourg	09:18	14:48	18:36	19:28	10:12	11:23	12:00	14:40	19:30	20:16
	Salle de Sport	09:20	14:50	18:38	19:30	10:10	11:25		14:42	19:32	
	Le Petit Paris							12:03			20:19
<b>GUISSÉNY</b>	Bourg							12:08			20:24

A - Prendre la ligne 924 au départ de Lesneven ; passage par Plouneour-Brignogan-Plages ; \* Consulter la fiche horaires de la ligne concernée pour vérifier les jours de circulation

## COMMENT BIEN LIRE SA FICHE HORAIRE ?

**Légende des jours :** L : lundi, M : mardi, Me : mercredi, J : jeudi, V : vendredi, S : samedi, D : dimanche.

La fiche horaire est organisée en présentant l'origine du trajet en haut de la fiche horaire et la destination en bas.


Les départs sont classés de la gauche vers la droite.

Vérifier les jours et la période de circulation de l'horaire choisi.

Vérifier s'il y a un ou des renvois à consulter sur le jour et/ou l'horaire que vous avez sélectionnés.

Les aléas de la circulation peuvent entraîner des retards. Merci d'en tenir compte pour choisir votre horaire si vous empruntez par la suite une correspondance.

Les horaires indiqués sont susceptibles d'être modifiés, pensez à vérifier sur [www.breizhgo.bzh](http://www.breizhgo.bzh).

 Nos services sont accessibles aux personnes en fauteuil roulant, dans la limite d'une place par car. Pour votre confort et pour vérifier les conditions d'accès aux points d'arrêt, il est fortement conseillé que les personnes en fauteuil roulant réservent au **02 99 300 300** (au plus tard la veille du trajet avant 17h et le vendredi avant 17h pour les services du dimanche et du lundi).

LIGNE  
23

devient

LIGNE  
923
 Horaires valables du  
**6 janvier au 4 juillet 2025**  
 sous réserve de modifications

 KERLOUAN |  
 LESNEVEN  
 | BREST

 Un service opéré par  

**BREIZHGO**  
 Le réseau de transport public 100 % Bretagne  
